

# ИНСУЛЬТ

Что нужно знать?

Распознать инсульт  
поможет быстрый тест

*Попросите человека:*



Улыбнуться:  
лицо и улыбка  
перекошены,  
уголок рта не  
поднимается



Повторить  
простое  
предложение:  
речь может  
быть нечеткой



Высунуть  
язык: язык  
западает или  
смещен в  
сторону

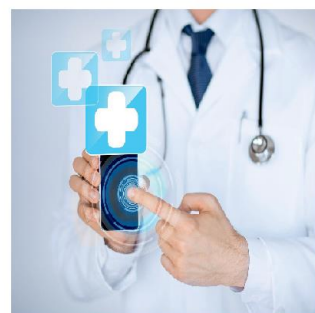


Поднять обе  
руки: одна или  
обе руки  
непроизвольно  
опускаются

**Немедленно вызовите СКОРУЮ ПОМОЩЬ**



**ФАКТОР ВРЕМЕНИ  
ИМЕЕТ ЗНАЧЕНИЕ**



# ИНСУЛЬТ

## Что нужно знать?

### Симптомы, которые распознаются самим пострадавшим



Головная  
боль,  
тошнота,  
рвота



Внезапное  
онемение и  
слабость в  
конечностях



Нарушение  
ориентации во  
времени и  
пространстве,  
закружилась  
голова



Непонимание  
сказанного,  
невнятная  
речь



Зрительное  
нарушения,  
(двоение в  
глазах или  
нечеткое  
времени)

### Симптомы, которые можно распознать со стороны



Нарушение  
сознания,  
заторможенность



Нарушение речи,  
невнятно говорит



Нарушение  
движения в  
конечностях



Асимметрия лица,  
при улыбке угол  
рта опущен

При появлении перечисленных симптомов срочно вызывайте  
**СКОРУЮ ПОМОЩЬ**

по городскому  
телефону набрав  
«03» или «112»

по мобильному  
телефону – номер  
«003» для «Билайна»

«030» для других  
операторов



ДЕПАРТАМЕНТ ЗДРАВООХРАНЕНИЯ  
КОСТРОМСКОЙ ОБЛАСТИ



ОГБУЗ "Центр медицинской профилактики  
Костромской области"

☎ (4942) 45-01-35  
📍 г. Кострома, ул.Ленина, 151  
✉ cmp@lpu.dzo-kostroma.ru

🌐 [ok.ru/zdorovaya.kostroma/](http://ok.ru/zdorovaya.kostroma/)  
📌 [vk.com/zdorovaya\\_kostroma](https://vk.com/zdorovaya_kostroma)